

BEE-SACC

MODO DE USO

1. *Asegurar disponibilidad de agua limpia y néctar. Si no hay néctar, administrar un suplemento energético en base a azúcares simples.*
2. *Administrar a demanda en función de la actividad de la colmena. El consumo normal es de 1 torta cada 15 días, en colmenas con más del 60% de los cuadros ocupados.*
3. *Colocar sobre la cámara de cría, en un lugar cercano y de fácil acceso para las nodrizas, en especial en situaciones de bajas temperaturas.*
4. *Mantener la torta dentro de su envoltorio, paquete o caja siempre que no vaya a utilizarse*



Alltech[®]

Alltech.com/Spain  AlltechSpain  @AlltechSpain

BEE-SACC

Alltech[®]

Más de 35 años dedicados a la nutrición animal aportando soluciones naturales para mejorar la salud y la eficiencia.

ALIMENTO
PROTEICO
DE ALTA
ASIMILACIÓN

ESTIMULA
LA INMUNIDAD
DE LA
COLMENA

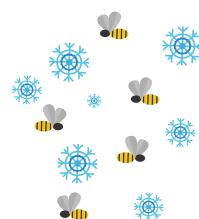
BEE-SACC

BEE-SACC es un alimento proteico completo diseñado para alimentar los enjambres en épocas de carencia en el campo. **BEE-SACC** se presenta en forma de torta con una gran superficie disponible que maximiza el acceso de las abejas al alimento, a la vez que facilita el manejo del apicultor. La combinación de diferentes tecnologías nutricionales hace de **BEE-SACC** un producto único y exclusivo en el mercado.

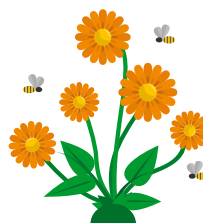
PROTEÍNA

La fórmula de **BEE-SACC** en base a hidrolizado de levadura de cerveza *Saccharomyces cerevisiae* cepa 1026, aporta un alto nivel de proteína y aminoácidos de fácil asimilación con un perfil muy similar al del polen, aportando los niveles de aminoácidos esenciales necesarios para el desarrollo de la colonia.

Es recomendable optar por la alimentación proteica en las siguientes situaciones:



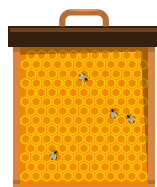
Periodo previo a la hibernada



Estimulación de la puesta antes de la primera floración



Épocas de confinamiento (presencia de velutina)

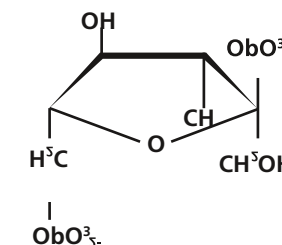


Transporte (trashumancia)

Monocultivos: colonias utilizadas para la polinización de algunos cultivos (por ejemplo; girasol) deben suplementarse con alimento proteico debido a su baja calidad de polen, bien por bajo nivel proteico o por carencia de algunos aminoácidos esenciales.

CARBOHIDRATOS

BEE-SACC aporta azúcares, principalmente en forma de mono y disacáridos, altamente asimilables por parte de las abejas, que además le confieren una gran palatabilidad.



VITAMINAS Y MINERALES



De la misma forma que el polen es la principal fuente de vitaminas y minerales para la colonia, **BEE-SACC** también garantiza los niveles adecuados de vitaminas, en especial las del grupo B, que no pueden ser sintetizadas por el organismo.

Su aporte específico de ciertos minerales (Zn, Se) también adquiere gran importancia por su papel crucial en numerosos procesos metabólicos, así como en la respuesta inmune de las abejas. El aporte en **BEE-SACC** se realiza a partir de elementos traza en forma orgánica (**Bioplex Zn, Sel-Plex**) que reproducen la forma mineral presente en las plantas y el polen, mucho más biodisponible que las formas inorgánicas comúnmente utilizadas en los suplementos alimenticios.

SEL-PLEX®

BIOPLEX®

PROBIÓTICOS

El sistema inmunitario de las abejas es más débil que el de la mayoría de las especies del reino animal, cosa que las hace muy sensibles a factores ambientales como la aplicación de pesticidas, exposición a parásitos u otras infecciones o desordenes intestinales. **BEE-SACC** aporta prebióticos (**Actigen**) que ayudan a mejorar la respuesta de la colonia ante este tipo de desafíos, promoviendo un estado inmunitario óptimo.

ACTIGEN®